



13 SERVIDORES PÚBLICOS

TOTAL

2 confianza  
10 base  
1 honorarios

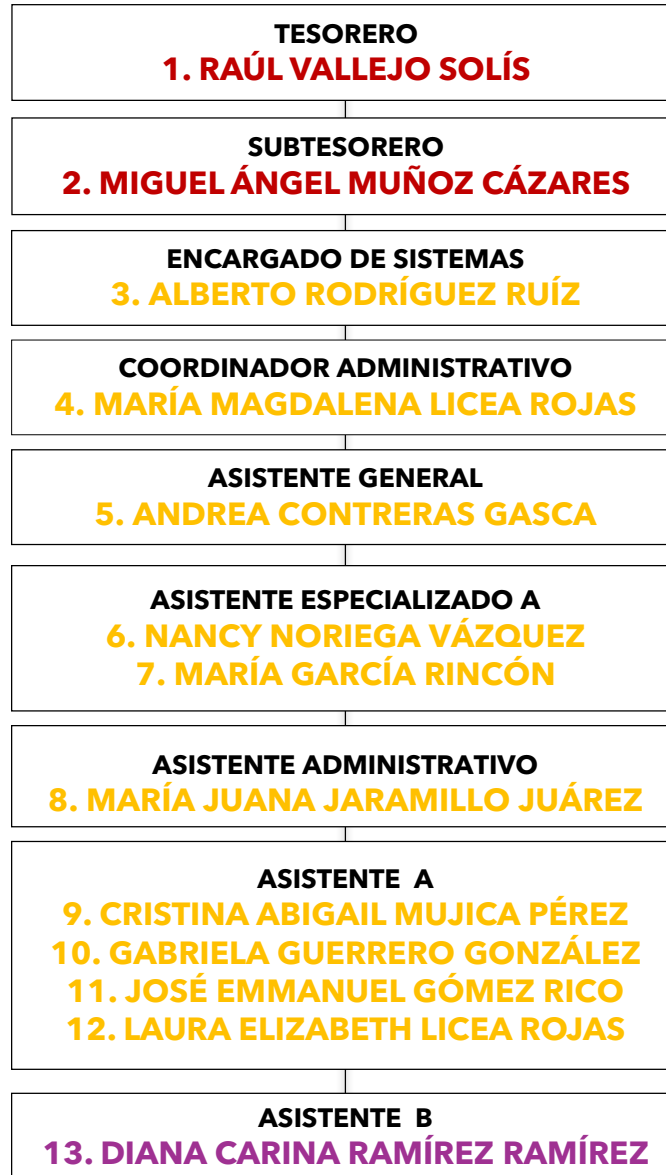
Indicador de Género

30.7% Hombres  
69.3% Mujeres

Participación de las mujeres en puestos de mando medio y superior

0%

Última actualización:  
21 de diciembre del 2021



- SIMBOLOGÍA
- CONFIANZA (BASE)/ MANDO MEDIO Y SUPERIOR
  - CONFIANZA (BASE)
  - BASE
  - HONORARIOS



## 9 SERVIDORES PÚBLICOS

### TOTAL

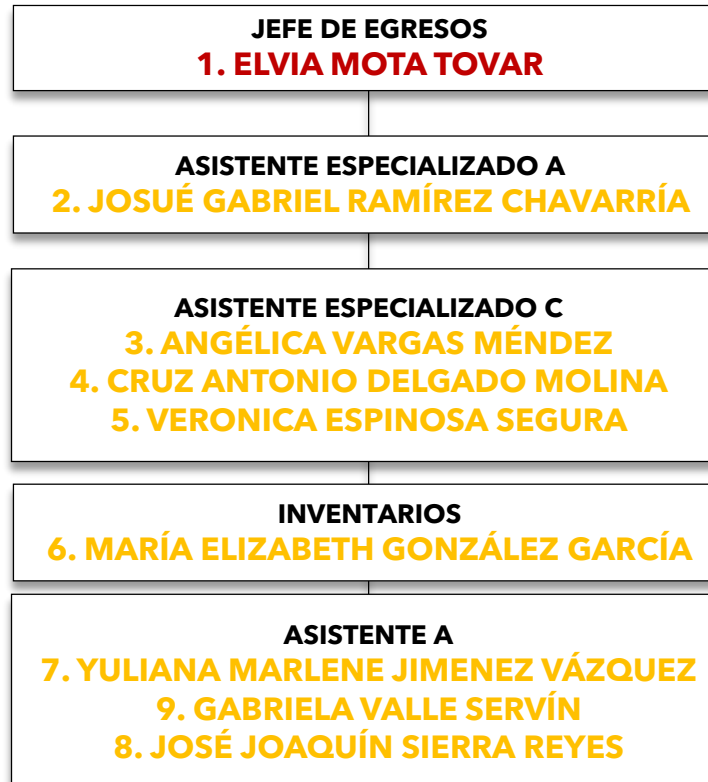
1 confianza  
8 base

### Indicador de Género

33.3% Hombres  
66.7% Mujeres

Participación de las  
mujeres en puestos de  
mando medio y superior

100%



### SIMBOLOGÍA

- CONFIANZA (BASE)/  
MANDO MEDIO Y  
SUPERIOR
- CONFIANZA (BASE)
- BASE

Última actualización:  
21 de diciembre del 2021



TESORERÍA Y FINANZAS  
ORGANIGRAMA JEFATURA DE  
PRESUPUESTO, CUENTA PÚBLICA E  
INVENTARIOS

10 SERVIDORES  
PÚBLICOS

**TOTAL**

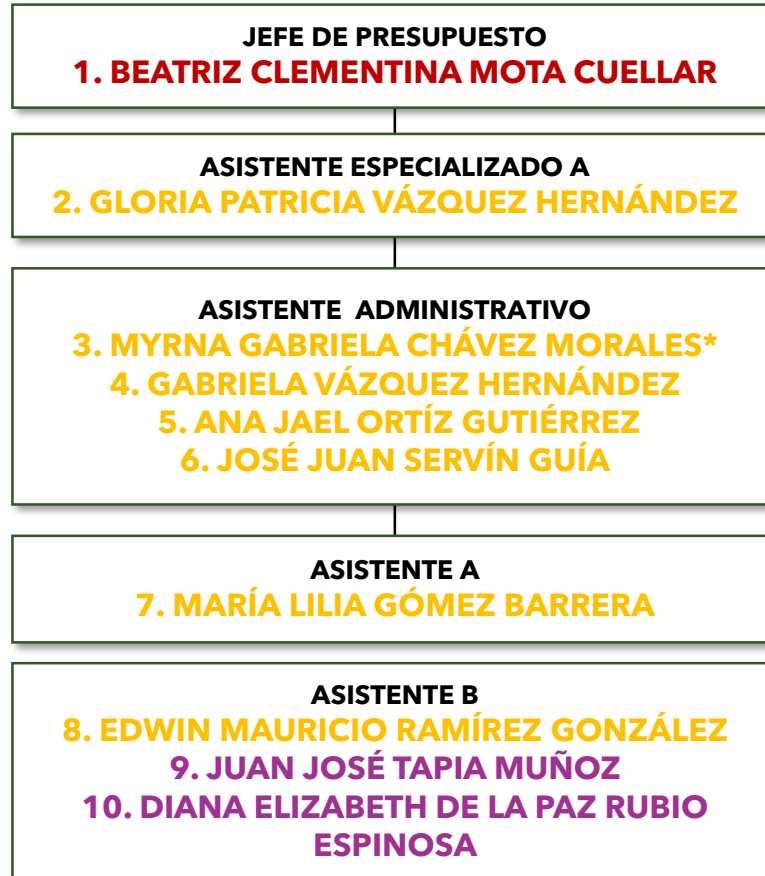
1 confianza  
7 base  
2 honorarios

Indicador de Género

30% Hombres  
70% Mujeres

Participación de las  
mujeres en puestos de  
mando medio y superior

100%



SIMBOLOGÍA

- CONFIANZA (BASE)/MANDO MEDIO Y SUPERIOR
- CONFIANZA (BASE)
- BASE
- HONORARIOS

Última actualización:  
21 de diciembre del 2021

\* EN INCAPACIDAD



21 SERVIDORES PÚBLICOS

TOTAL

1 confianza

14 base

2 comisionados internos

(base)

4 honorarios

Indicador de Género

42.9 % Hombres

57.1 % Mujeres

Participación de las mujeres en puestos de mando medio y superior

100%

Última actualización: 21 de diciembre del 2021



SIMBOLOGÍA

- CONFIANZA (BASE)/ MANDO MEDIO Y SUPERIOR
- CONFIANZA (BASE)
- BASE
- BASE COMISIONADO INTERNO (CASTASTRO Y PREDIAL)
- HONORARIOS



8 SERVIDORES  
PÚBLICOS

**TOTAL**

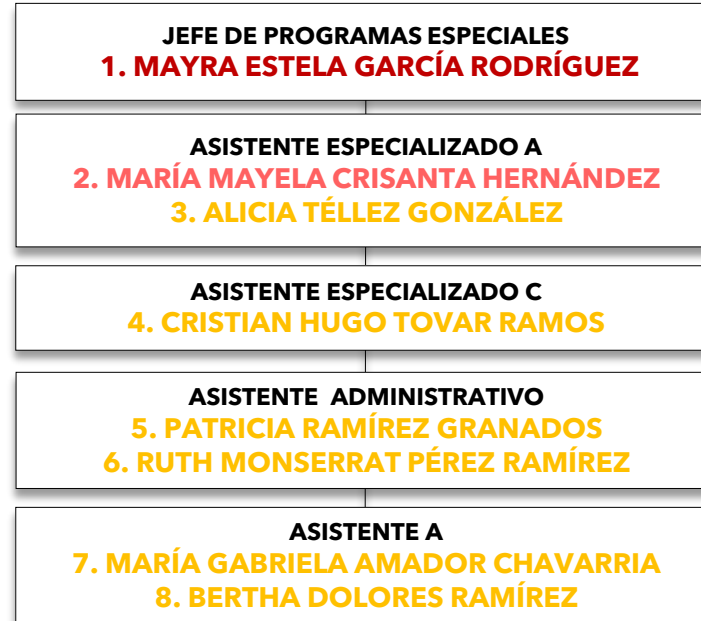
3 confianza  
5 base

**Indicador de Género**

12.5 % Hombres  
87.5 % Mujeres

**Participación de las  
mujeres en puestos de  
mando medio y superior**

100%



**SIMBOLOGÍA**

- **CONFIANZA** (BASE)/  
**MANDO MEDIO Y SUPERIOR**
- **CONFIANZA (BASE)**
- **BASE**

Última actualización:  
21 de diciembre del 2021



TESORERÍA MUNICIPAL Y DE FINANZAS  
ORGANIGRAMA DIRECCIÓN CATASTRO Y PREDIAL



**33 SERVIDORES PÚBLICOS**

**TOTAL**

3 confianza  
27 base  
3 comisionados internos

**Indicador de Género**

54.5% Hombres  
45.5 % Mujeres

**Participación de las mujeres en puestos de mando medio y superior**

33%

Última actualización:  
21 de diciembre del 2021

**SIMBOLOGÍA**

- **CONFIANZA (BASE)/ MANDO MEDIO Y SUPERIOR**
- **CONFIANZA (BASE)**
- **BASE**
- **BASE COMISIONADO INTERNO (TESORERÍA)**



**31 SERVIDORES  
PÚBLICOS**

**TOTAL**

4 confianza  
19 base  
8 honorarios

**Indicador de Género**

96.7 % Hombres  
3.3 % Mujeres

**Participación de las  
mujeres en puestos de  
mando medio y superior**

0%

*Última actualización:  
04 de noviembre del 2021*

<p><b>DIRECTOR</b> <b>1. GERARDO CERVANTES MATEHUALA</b></p>
<p><b>ENCARGADO DEL RASTRO ADMINISTRADOR</b> <b>2. EDUARDO MANUEL VILLEGAS JUÁREZ</b></p>
<p><b>ENCARGADO DE INSPECCIÓN DE CARNES</b> <b>3. DOMINGO VACA CABRERA</b></p>
<p><b>VERIFICADOR MUNICIPAL</b> <b>4. FRANCISCO SALVADOR TREJO GONZÁLEZ</b></p>
<p><b>ASISTENTE C</b> <b>5. CRISTO ADÁN RAMÍREZ VÁZQUEZ</b></p>
<p><b>SUPERVISOR DE MANTENIMIENTO</b> <b>6. EUSEBIO CHÁVEZ GARCÍA</b> <b>7. JOSÉ GERMAN LÓPEZ MARTÍNEZ</b> <b>8. RAMÓN MURILLO MURILLO</b></p>
<p><b>MATANCERO</b> <b>9. FÉLIX CHAVARRÍA GRANADOS</b> <b>10. JUAN ANDRÉS CHAVARRÍA GRANADOS</b> <b>11. JORGE NICOLÁS GRANADOS RODRÍGUEZ</b> <b>12. JUAN LÓPEZ VILLASANA</b> <b>13. ISMAEL X LOYOLA</b> <b>14. ANTONIO RAMÍREZ CANO</b> <b>15. JOSÉ MARCOS RAMÍREZ LUNA</b> <b>16. FERNANDO RAMÍREZ NERI</b> <b>17. JOSÉ ANTONIO RODRÍGUEZ COLUNGA</b> <b>18. GREGORIO RODRÍGUEZ LEÓN</b> <b>19. JOSÉ VÍCTOR RAMÍREZ COLUNGA</b> <b>20. FRANCISCO JAVIER MARTÍNEZ MORALES</b> <b>21. JUAN CARLOS CHAVEZ TOVAR</b> <b>22. FLORENTINO ACOSTA GOMEZ</b> <b>23. JOSÉ CRUZ CHAMAN BUCIO</b> <b>24. RAYMUNDO CHAVARRÍA GRANADOS</b> <b>25. GUSTAVO ANTONIO SÁNCHEZ GÓMEZ</b></p>
<p><b>VELADOR</b> <b>26. RICARDO RAMÍREZ RAMÍREZ</b> <b>27. JOSÉ GERARDO VALENZUELA MARTÍNEZ</b> <b>28. JOSÉ PABLO RAMÍREZ RAMÍREZ</b> <b>29. PEDRO GÁLVEZ SUÑIGA</b> <b>30. JULIO RAMÍREZ</b></p>
<p><b>INTENDENTE</b> <b>31. GABRIELA MORALES</b></p>

**SIMBOLOGÍA**

- **CONFIANZA (BASE)/  
MANDO MEDIO Y SUPERIOR**
- **CONFIANZA (BASE)**
- **BASE**
- **HONORARIOS**